



MINISTERO DELL'ECONOMIA E DELLE FINANZE

BOLLETTINO DELLE ENTRATE TRIBUTARIE 2015

162

GENNAIO
AGOSTO
2015

INDICE DEGLI ARGOMENTI

BOLLETTINO - ENTRATE TRIBUTARIE ERARIALI: ACCERTAMENTI (COMPETENZA GIURIDICA)

Le Entrate

Analisi dei flussi

Composizione percentuale delle entrate tributarie totali

Sezione I - Entrate tributarie erariali: i ruoli (cassa)

Sezione II – Entrate tributarie degli enti territoriali

Premessa

Entrate tributarie degli enti territoriali e degli enti locali

Sezione III – Compensazioni

Premessa

Compensazioni

Sezione IV - Entrate tributarie erariali: incassi

Incassi totali

Analisi dei flussi

BOLLETTINO
Entrate tributarie erariali: accertamenti (competenza giuridica)

Le Entrate

Nel periodo gennaio-agosto 2015 le entrate tributarie erariali (Fig. 1) accertate in base al criterio della competenza giuridica crescono del 2,2%, per effetto dell'aumento delle imposte dirette (+3,6%) e delle imposte indirette (+0,5%). Ai fini del confronto omogeneo tra il risultato registrato nei primi otto mesi del 2015 rispetto all'analogo periodo dello scorso anno, è necessario tener conto del venir meno del gettito dell'imposta sostitutiva sui maggiori valori delle quote di partecipazione al capitale della Banca d'Italia (art. 1, comma 148, della Legge di stabilità 2014), pari a 1.692 milioni di euro, e dell'imposta sostitutiva sulla rivalutazione dei beni d'impresa e delle partecipazioni (art. 1, comma 145 della Legge di stabilità 2014), pari a 236 milioni di euro, i cui versamenti erano stati previsti per il solo anno 2014. Al netto di queste entrate straordinarie del 2014, le entrate tributarie erariali presentano una crescita tendenziale del +3,0% (+7.808 milioni di euro).

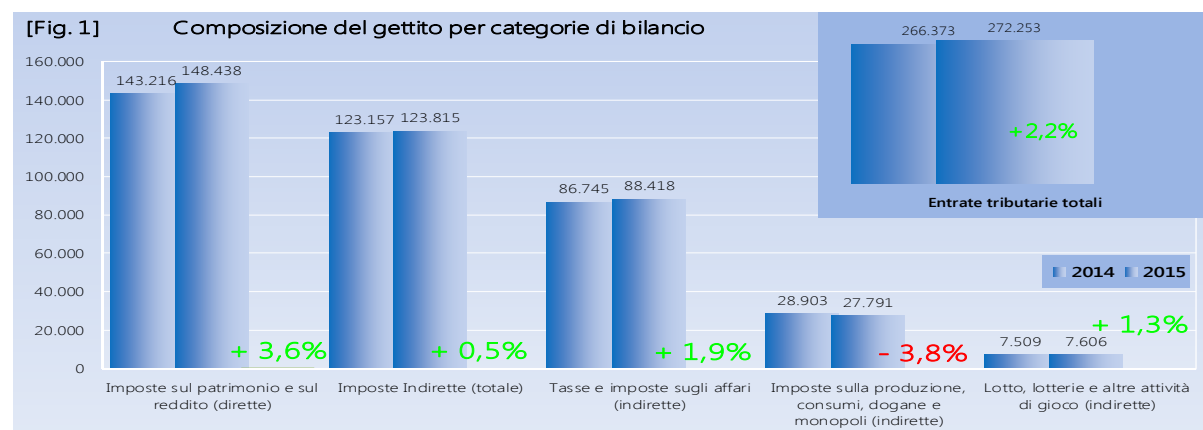
Analisi dei flussi del periodo

Le entrate totali ammontano a 272.253 milioni di euro (+5.880 milioni di euro, pari a +2,2%). Le imposte dirette si attestano a 148.438 milioni di euro (+5.222 milioni di euro, pari a +3,6%) e le imposte indirette risultano pari a 123.815 milioni di euro (+658 milioni di euro, pari a +0,5%).

Imposte dirette

Il gettito **IRPEF**, che si è attestato a 113.096 milioni di euro (+4.103 milioni di euro, pari a +3,8%), riflette l'andamento delle seguenti componenti:

- ritenute effettuate sui redditi dei dipendenti del settore privato, 50.547 milioni di euro (+4.500 milioni di euro, pari a +9,8%);
- ritenute sui redditi dei dipendenti del settore pubblico, 44.249 milioni di euro (-1.044 milioni di euro, pari a -2,3%). La variazione negativa è determinata dalle minori ritenute versate dai sostituti d'imposta (circa 1.500 milioni di euro) per effetto del riconoscimento del bonus di 80 euro;



- ritenute sui redditi dei lavoratori autonomi, 8.488 milioni di euro (+99 milioni di euro, pari a +1,2%);
- ritenute a titolo di acconto applicate ai pagamenti relativi ai bonifici disposti dai contribuenti per beneficiare di oneri deducibili o per le spese per le quali spetta la detrazione d'imposta (art. 25 del D.L. n. 78/2010), 1.043 milioni di euro (+413 milioni di euro, pari a +65,6%);
- versamenti in autoliquidazione, 8.769 milioni di euro (+135 milioni di euro, pari a +1,6%).

L'**IRES** è risultata pari a 15.667 milioni di euro (+356 milioni di euro, pari a +2,3%).

Dall'**imposta sostitutiva delle imposte sui redditi nonché ritenute sugli interessi e altri redditi di capitale** sono affluiti 7.924 milioni di euro (+1.493 milioni di euro, pari a +23,2%):

- 780 milioni di euro (–307 milioni di euro, pari a –28,2%) dalle ritenute su interessi e premi corrisposti da istituti di credito (capitolo 1026, articolo 5);
- 3.970 milioni di euro (+479 milioni di euro, pari a +13,7%) dalla sostitutiva su interessi e premi di obbligazioni e titoli simili (capitolo 1026, articolo 23);
- 3.174 milioni di euro (+1.321 milioni di euro, pari a +71,3%) dalle altre entrate.

Deriva un gettito pari a 1.943 milioni di euro (+792 milioni di euro, pari a +68,8%) dall'**imposta sostitutiva sui redditi da capitale e sulle plusvalenze**, pari a 2.321 milioni di euro (+208 milioni di euro, pari a +9,8%) dall'**imposta sulle riserve matematiche del ramo vita assicurazioni** e a 1.106 milioni di euro (+532 milioni di euro, pari a +92,7%) dall'**imposta sostitutiva sul valore dell'attivo dei fondi pensione**.

Imposte indirette

Le entrate **IVA** sono risultate pari a 72.600 milioni di euro (+2.166 milioni di euro, pari a +3,1%):

- 64.219 milioni di euro (+2.360 milioni di euro, pari a +3,8%) derivano dalla componente relativa agli scambi interni, di cui 3.397 milioni di euro derivano dai versamenti delle P.A. c.d. *split payment* (L. n. 190/2014);
- 8.381 milioni di euro (–194 milioni di euro, pari a –2,3%) affluiscono dal prelievo sulle importazioni.

Il gettito delle imposte sulle transazioni presenta i seguenti andamenti:

- l'**imposta di registro** ha generato entrate per 2.834 milioni di euro (–40 milioni di euro, pari a –1,4%);
- l'**imposta di bollo** per 5.691 milioni di euro (–358 milioni di euro, pari a –5,9%);
- le **tasse e imposte ipotecarie** per 975 milioni di euro (–34 milioni di euro, pari a –3,4%);
- i **diritti catastali e di scritturato** per 391 milioni di euro (–8 milioni di euro, pari a –2,0%).

Tra le altre imposte sugli affari, l'imposta sulle **assicurazioni** ammonta a 2.017 milioni di euro (+110 milioni

di euro, pari a +5,8%), i **canoni di abbonamento radio e TV** a 1.655 milioni di euro (-18 milioni di euro, pari a -1,1%), le **concessioni governative** a 812 milioni di euro (-173 milioni di euro, pari a -17,6%) e le **tasce automobilistiche** a 420 milioni di euro (+4 milioni di euro, pari a +1,0%) .

L'**accisa sui prodotti energetici, loro derivati e prodotti analoghi** (oli minerali) si attesta a 15.803 milioni di euro (-67 milioni di euro, pari a -0,4%), l'**accisa sull'energia elettrica e addizionali** ammonta a 1.634 milioni (-164 milioni, pari a -9,1%), mentre l'**accisa sul gas naturale per combustione** (gas metano) ha generato entrate per 1.750 milioni di euro (-1.125 milioni di euro, pari a -39,1%) per effetto della variazione negativa del conguaglio versato a marzo 2015 sulla base dei consumi effettivi di tutto l'anno 2014 risultati inferiori a quelli del 2013 e della variazione negativa dei consumi.

Positivo il gettito delle imposte il cui andamento non è direttamente legato alla congiuntura economica (+1,5%):

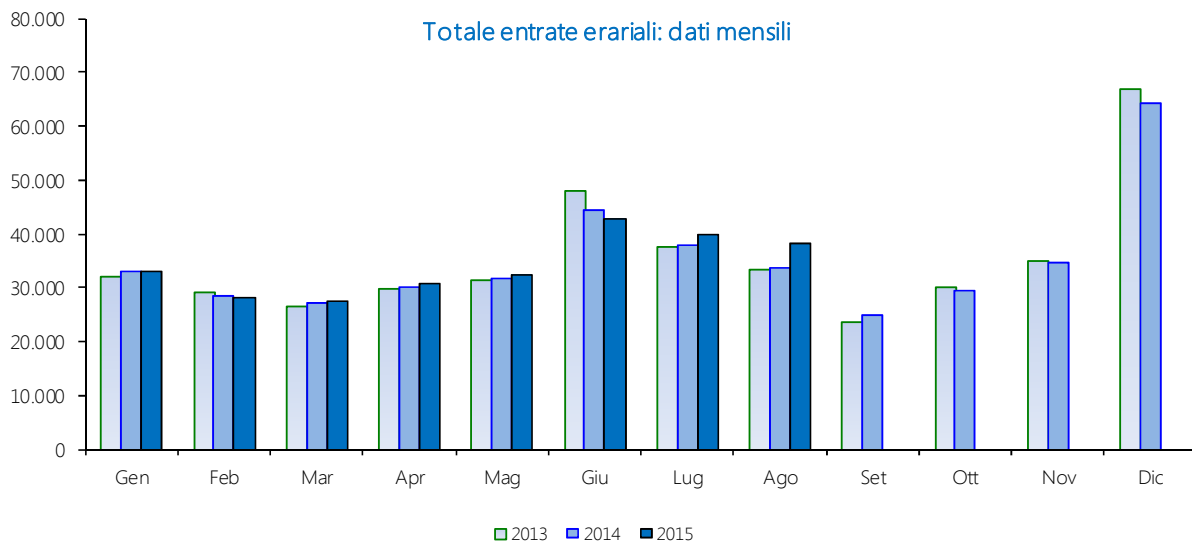
- le entrate totali relative ai **giochi** (che includono varie imposte classificate come entrate erariali sia dirette che indirette) sono risultate pari a 7.806 milioni di euro (+90 milioni di euro, pari a +1,2%); considerando solo le imposte indirette, il gettito delle attività da gioco (lotto, lotterie e delle altre attività di gioco) è di 7.606 milioni di euro (+97 milioni di euro, pari a +1,3%);
- il gettito dell'imposta sul consumo dei **tabacchi** ammonta a 7.126 milioni di euro (+81 milioni di euro, pari a +1,1%);
- l'imposta sulle **successioni e donazioni** ha fatto registrare entrate per 440 milioni di euro (+60 milioni di euro, pari a +15,8%).

Analisi dei flussi del mese

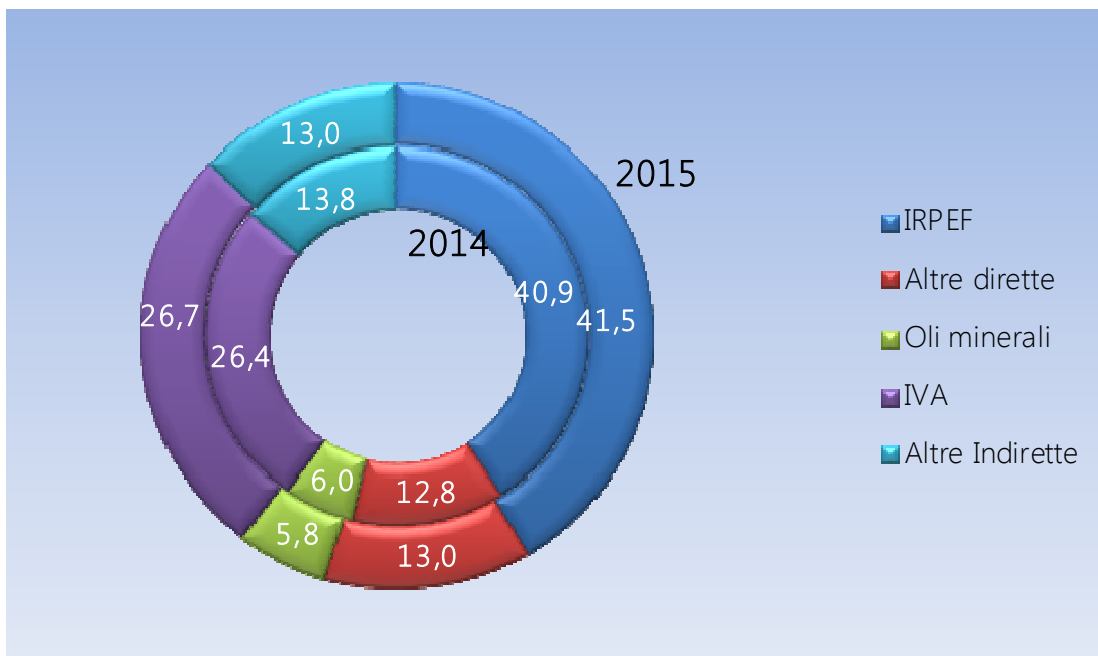
Nel mese di agosto 2015 si registrano entrate totali per 38.159 milioni di euro (+4.506 milioni di euro, pari a +13,4%).

Le imposte dirette risultano pari a 18.326 milioni di euro (+3.699 milioni di euro, pari a +25,3%). Il gettito **IRPEF** si è attestato a 15.255 milioni di euro (+3.324 milioni di euro, pari a +27,9%). L'**IRES** registra un gettito di 1.763 milioni di euro (+147 milioni di euro, pari a +9,1%).

Le imposte indirette risultano pari a 19.833 milioni di euro (+807 milioni di euro, pari a +4,2%). Le entrate mensili derivanti dall'**IVA** ammontano a 13.890 milioni di euro (+716 milioni di euro, pari a +5,4%): 12.996 milioni di euro (+834 milioni di euro, pari a +6,9%) derivano dalla componente scambi interni, di cui 844 milioni di euro derivano dal meccanismo dello *split payment*, e 894 milioni di euro (-118 milioni di euro, pari a -11,7%) dai prelievi sulle importazioni.

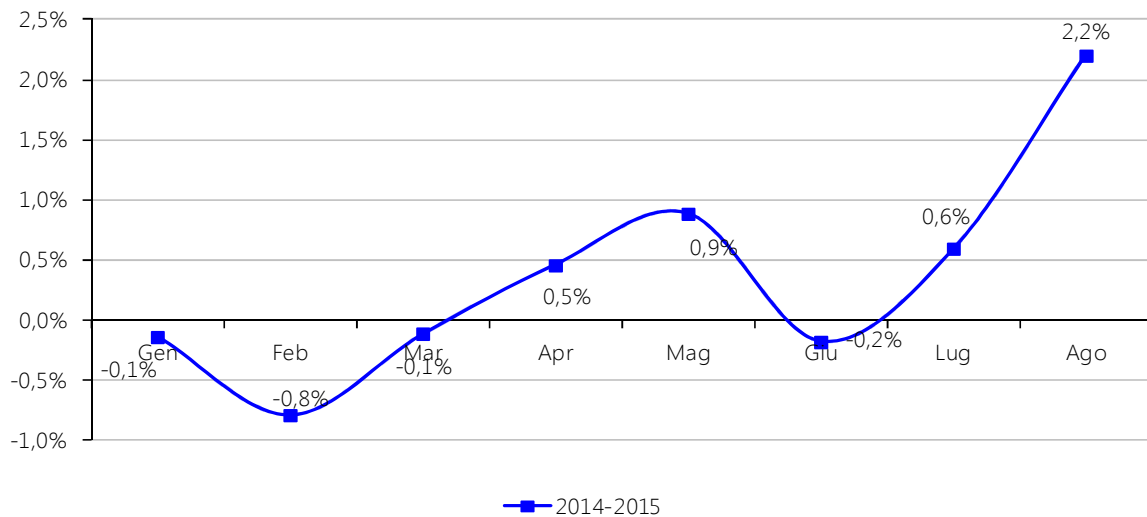


Composizione percentuale delle entrate tributarie totali



Andamento mensile cumulato

Tassi di variazione delle entrate erariali cumulate



Accertamenti (in milioni di euro)	Gen	Gen-Feb	Gen-Mar	Gen-Apr	Gen-Mag	Gen-Giu	Gen-Lug	Gen-Ago
	2015	2015	2015	2015	2015	2015	2015	2015
IRPEF	216,6	325,6	442,6	55,977	67,963	81,429	97,841	113,096
IRES	154	363	674	833	1.118	9.225	13.904	15.667
Sost. redditi nonchè rit. su interessi e altri redditi di capit.	643	1.274	2.061	3.541	4.370	6.257	7.325	7.924
Rit. su utili distribuiti dalle persone giuridiche	84	113	134	188	226	281	633	682
Sost. sui redditi da capitale e sulle plusvalenze	16	130	1.320	1.335	1.395	1.603	1.785	1.943
Sost. dell'imp. sul reddito persone fisiche e rel. addiz. (cedolare secca sugli affitti)	19	21	25	27	29	286	607	815
Sost. sul valore dell'attivo dei fondi pensione		1.100	1.101	1.102	1.102	1.105	1.105	1.106
Altre dirette	258	500	713	943	1.175	5.889	6.912	7.205
Imposte dirette	22.790	37.196	50.244	63.956	77.378	106.075	130.112	148.438
Registro	373	692	1.046	1.397	1.739	2.088	2.539	2.834
IVA	4.776	11.852	20.517	29.020	41.170	49.505	58.710	72.600
Bollo	688	805	1.111	4.339	4.744	4.982	5.501	5.691
Accisa sui prodotti energetici, loro derivati e prodotti analoghi	1.374	3.079	4.968	7.052	9.489	11.243	13.414	15.803
Accisa sull'energia elettrica e addiz. di cui al D.L. n. 51/1988, art. 6, c. 7	218	427	688	840	998	1.200	1.439	1.634
Accisa sul gas naturale per combustione	330	587	772	881	1.028	1.234	1.484	1.750
Imposta sul consumo dei tabacchi	897	1.540	2.398	3.321	4.495	5.455	6.221	7.126
Provento del lotto*	636	1.190	1.817	2.394	2.971	3.544	4.098	4.639
Apparecchi e congegni di gioco (DL 269/2003 art. 39, c. 13)	197	570	934	1.308	1.650	1.974	2.268	2.585
Altre indirette	589	3.085	4.041	4.754	6.618	7.364	8.308	9.453
Imposte indirette	10.078	23.827	38.292	55.306	74.302	88.289	103.982	123.815
Totale entrate	32.868	61.023	88.536	119.262	151.680	194.364	234.094	272.253

(*) I proventi del lotto sono al lordo delle vincite.

Sintesi del bilancio dello Stato

Accertamenti (in milioni di euro)	Preconsuntivo		Var. ass. Gen-Ago 2014-2015	Var. % Gen-Ago 2014-2015
	Gen-Ago	Gen-Ago		
	2014	2015		
IRPEF	108.993	113.096	4.103	3,8%
Ritenute dipendenti settore pubblico	45.293	44.249	-1.044	-2,3%
Ritenute dipendenti settore privato	46.047	50.547	4.500	9,8%
Ritenute lavoratori autonomi	8.389	8.488	99	1,2%
Rit. a titolo di acconto sui bonifici per beneficiare di oneri deduc. o detr.	630	1.043	413	65,6%
IRPEF saldo	3.147	3.234	87	2,8%
IRPEF acconto	5.487	5.535	48	0,9%
IRES	15.311	15.667	356	2,3%
IRES saldo	5.704	5.552	-152	-2,7%
IRES acconto	9.607	10.115	508	5,3%
Sost. redditi nonchè rit. su interessi e altri redditi di capit. di cui	6.431	7.924	1.493	23,2%
rit. su interessi e premi corrisposti da istituti di credito	1.087	780	-307	-28,2%
sost. su interessi e premi di obblig. e titoli di cui al DLgs 239/96	3.491	3.970	479	13,7%
Rit. su utili distribuiti dalle persone giuridiche	885	682	-203	-22,9%
Sost. sui redditi da capitale e sulle plusvalenze	1151	1.943	792	68,8%
Sost. dell'imp. sul reddito persone fisiche e rel. addiz. (cedolare secca sugli affitti)	724	815	91	12,6%
Imp. sulle riserve matematiche rami vita assicurazioni	2.113	2.321	208	9,8%
Sost. sul valore dell'attivo dei fondi pensione	574	1.106	532	92,7%
Altre dirette	7.034	4.884	-2.150	-30,6%
Imposte dirette	143.216	148.438	5.222	3,6%
Registro	2.874	2.834	-40	-1,4%
IVA	70.434	72.600	2.166	3,1%
scambi interni	61.859	64.219	2.360	3,8%
di cui				
vers. da parte di P.A. Split Payment		3.397	3.397	
importazioni	8.575	8.381	-194	-2,3%
Bollo	6.049	5.691	-358	-5,9%
Assicurazioni	1.907	2.017	110	5,8%
Tasse e imposte ipotecarie	1.009	975	-34	-3,4%
Canoni di abbonamento radio e TV	1.673	1.655	-18	-1,1%
Concessioni governative	985	812	-173	-17,6%
Tasse automobilistiche	416	420	4	1,0%
Diritti catastali e di scritturato	399	391	-8	-2,0%
Accisa sui prodotti energetici, loro derivati e prodotti analoghi	15.870	15.803	-67	-0,4%
Accisa e imposta erariale sui gas incondensabili	332	375	43	13,0%
Accisa sull'energia elettrica e addiz. di cui al D.L. n. 51/88, art.6,c.7	1.798	1.634	-164	-9,1%
Accisa sul gas naturale per combustione	2.875	1.750	-1.125	-39,1%
Imposta sul consumo dei tabacchi	7.045	7.126	81	1,1%
Provento del lotto*	4.315	4.639	324	7,5%
Proventi delle attività di gioco	272	230	-42	-15,4%
Apparecchi e congegni di gioco (DL 269/2003 art.39,c.13)	2.764	2.585	-179	-6,5%
Altre indirette	2.140	2.278	138	6,4%
Imposte indirette	123.157	123.815	658	0,5%
Totale entrate	266.373	272.253	5.880	2,2%

(*) I proventi del lotto sono al lordo delle vincite.

Sintesi del bilancio dello Stato

Accertamenti (in milioni di euro)	Preconsuntivo		Var. ass.	Var. %
	Ago	Ago	Ago	Ago
	2014	2015	2014-2015	2014-2015
IRPEF	11931	15.255	3.324	27,9%
Ritenute dipendenti settore pubblico	4.410	4.352	-58	-1,3%
Ritenute dipendenti settore privato	3.835	6.621	2.786	72,6%
Ritenute lavoratori autonomi	1.164	1.178	14	1,2%
Rit. a titolo di acconto sui bonifici per beneficiare di oneri deduc. o detr.	94	187	93	98,9%
IRPEF saldo	977	1.231	254	26,0%
IRPEF acconto	1.451	1.686	235	16,2%
IRES	1616	1763	147	9,1%
IRES saldo	658	725	67	10,2%
IRES acconto	958	1.038	80	8,4%
Sost. redditi nonchè rit. su interessi e altri redditi di capit. di cui	349	599	250	71,6%
rit. su interessi e premi corrisposti da istituti di credito				
sost. su interessi e premi di obblig. e titoli di cui al DLgs 239/96	113	238	125	110,6%
Rit. su utili distribuiti dalle persone giuridiche	14	49	35	250,0%
Sost. sui redditi da capitale e sulle plusvalenze	184	158	-26	-14,1%
Sost. dell'imp. sul reddito persone fisiche e rel. addiz. (cedolare secca sugli affitti)	172	208	36	20,9%
Imp. sulle riserve matematiche rami vita assicurazioni	7		-7	-100,0%
Sost. sul valore dell'attivo dei fondi pensione		1	1	
Altre dirette	354	293	-61	-17,2%
Imposte dirette	14.627	18.326	3.699	25,3%
Registro	297	295	-2	-0,7%
IVA	13.174	13.890	716	5,4%
scambi interni	12.162	12.996	834	6,9%
di cui				
vers. da parte di P.A. Split Payment		844	844	
importazioni	1.012	894	-118	-11,7%
Bollo	141	190	49	34,8%
Assicurazioni	197	200	3	1,5%
Tasse e imposte ipotecarie	132	114	-18	-13,6%
Canoni di abbonamento radio e TV	9	28	19	211,1%
Concessioni governative	80	38	-42	-52,5%
Tasse automobilistiche	44	22	-22	-50,0%
Dritti catastali e di scritturato	42	41	-1	-2,4%
Accisa sui prodotti energetici, loro derivati e prodotti analoghi	2.209	2.389	180	8,1%
Accisa e imposta erariale sui gas incondensabili	41	62	21	51,2%
Accisa sull'energia elettrica e addiz. di cui al D.L. n. 51/88, art.6,c.7	225	195	-30	-13,3%
Accisa sul gas naturale per combustione	333	266	-67	-20,1%
Imposta sul consumo dei tabacchi	879	905	26	3,0%
Provento del lotto*	555	541	-14	-2,5%
Proventi delle attività di gioco	34	25	-9	-26,5%
Apparecchi e congegni di gioco (DL 269/2003 art.39,c.13)	345	317	-28	-8,1%
Altre indirette	289	315	26	9,0%
Imposte indirette	19.026	19.833	807	4,2%
Totale entrate	33.653	38.159	4.506	13,4%

(*) I proventi del lotto sono al lordo delle vincite.

SEZIONE I
Entrate tributarie erariali: i ruoli (cassa)

Nel periodo gennaio-agosto 2015 il gettito derivante dai ruoli si è attestato a 5.473 milioni (-17 milioni di euro, pari a -0,3%) di cui: 3.523 milioni di euro (-185 milioni di euro, pari a -5,0%) sono affluiti dalle imposte dirette e 1.950 milioni di euro (+168 milioni di euro, pari a +9,4%) dalle imposte indirette.

Incassi da ruoli

Ruoli (incassi) (in milioni di euro)	Preconsuntivo Gen-Ago 2014	Preconsuntivo Gen-Ago 2015	Var. ass. Gen-Ago 2014-2015	Var. % Gen-Ago 2014-2015
IRPEF	2.107	2.076	-31	-1,5%
IRES	1588	1428	-160	-10,1%
ILOR	12	9	-3	-25,0%
Altre dirette	1	10	9	900,0%
Totale imposte dirette	3.708	3.523	-185	-5,0%
Registro	66	73	7	10,6%
IVA	1686	1845	159	9,4%
Bollo	1		-1	-100,0%
Tasse e imposte ipotecarie	8	9	1	12,5%
Tasse automobilistiche	8	9	1	12,5%
Altre indirette	13	14	1	7,7%
Totale imposte indirette	1.782	1.950	168	9,4%
Totale ruoli	5.490	5.473	-17	-0,3%

Ruoli (incassi) (in milioni di euro)	Preconsuntivo Ago 2014	Preconsuntivo Ago 2015	Var. ass. Ago 2014-2015	Var. % Ago 2014-2015
IRPEF	264	272	8	3,0%
IRES	221	108	-113	-51,1%
ILOR				
Altre dirette	1	2	1	100,0%
Totale imposte dirette	486	382	-104	-21,4%
Registro	9	8	-1	-11,1%
IVA	208	253	45	21,6%
Bollo				
Tasse e imposte ipotecarie	1	1		
Tasse automobilistiche	1	1		
Altre indirette	1	1		
Totale imposte indirette	220	264	44	20,0%
Totale ruoli	706	646	-60	-8,5%

SEZIONE II

Entrate tributarie degli enti territoriali

Premessa

In questa sezione del bollettino vengono analizzati i dati mensilmente monitorabili relativi alle entrate tributarie territoriali. In particolare, vengono esposti i dati relativi all'addizionale regionale e comunale all'IRPEF, all'imposta regionale sulle attività produttive, all'IMU e alla TASI.

Entrate territoriali

Le entrate derivanti dagli enti territoriali del periodo gennaio-agosto 2015, pari a 36.021 milioni di euro, in crescita del 5,8% (+1.966 milioni di euro).

Addizionale regionale all'IRPEF: le entrate del periodo si attestano a 7.230 milioni di euro (+138 milioni di euro, pari a +1,9%). Dai soggetti privati derivano 4.218 milioni di euro (+79 milioni di euro, pari a +1,9%) e dalle amministrazioni pubbliche 3.012 milioni di euro (+59 milioni di euro, pari a +2,0%).

Addizionale comunale all'IRPEF: il gettito del periodo è di 2.683 milioni di euro (+53 milioni di euro, pari a +2,0%). Dai soggetti privati affluiscono 1.675 milioni di euro (+42 milioni di euro, pari a +2,6%), mentre dalle amministrazioni pubbliche 1.008 milioni di euro (+11 milioni di euro, pari a +1,1%).

IRAP: risulta pari a 15.240 milioni di euro (+304 milioni di euro, pari a +2,0%). Dai soggetti privati affluiscono 8.787 milioni di euro (+154 milioni di euro, pari a +1,8%) e dalle amministrazioni pubbliche 6.453 milioni di euro (+150 milioni di euro, pari a +2,4%).

Imposta municipale propria (IMU): ammonta a 8.414 milioni di euro (-174 milioni di euro, pari a -2,0%).

TASI: si attesta a 2.454 milioni di euro (+1.645 milioni di euro, pari a +203,3%).

Entrate territoriali e degli enti locali

Entrate territoriali e degli enti locali <i>(in milioni di euro)</i>	Preconsuntivo	Preconsuntivo	Var. ass.	Var. %
	Gen-Ago	Gen-Ago	Gen-Ago	Gen-Ago
	2014	2015	2014-2015	2014-2015
Addizionale regionale IRPEF	7.092	7.230	138	1,9%
Addizionale regionale IRPEF (dip. settore privato e lav. autonomi)	4.139	4.218	79	1,9%
Addizionale regionale IRPEF (dip. settore pubblico)	2.953	3.012	59	2,0%
Addizionale comunale IRPEF	2.630	2.683	53	2,0%
Addizionale comunale IRPEF (dip. settore privato e lav. autonomi)	1.633	1.675	42	2,6%
Addizionale comunale IRPEF (dip. settore pubblico)	997	1.008	11	1,1%
IRAP	14.936	15.240	304	2,0%
IRAP privata	8.633	8.787	154	1,8%
IRAP pubblica	6.303	6.453	150	2,4%
IMU (Quota comuni)	8.588	8.414	-174	-2,0%
TASI	809	2.454	1.645	203,3%
Totale entrate territoriali	34.055	36.021	1.966	5,8%

Entrate territoriali e degli enti locali <i>(in milioni di euro)</i>	Preconsuntivo	Preconsuntivo	Var. ass.	Var. %
	Ago	Ago	Ago	Ago
	2014	2015	2014-2015	2014-2015
Addizionale regionale IRPEF	1.239	1.386	147	11,9%
Addizionale regionale IRPEF (dip. settore privato e lav. autonomi)	802	912	110	13,7%
Addizionale regionale IRPEF (dip. settore pubblico)	437	474	37	8,5%
Addizionale comunale IRPEF	511	552	41	8,0%
Addizionale comunale IRPEF (dip. settore privato e lav. autonomi)	345	384	39	11,3%
Addizionale comunale IRPEF (dip. settore pubblico)	166	168	2	1,2%
IRAP	2.242	2.346	104	4,6%
IRAP privata	1.582	1.539	-43	-2,7%
IRAP pubblica	660	807	147	22,3%
IMU (Quota comuni)	46	55	9	19,6%
TASI	7	11	4	57,1%
Totale entrate territoriali	4.045	4.350	305	7,5%

SEZIONE III
Compensazioni delle entrate tributarie erariali

Premessa

In questa sezione del bollettino vengono analizzati i dati relativi alle compensazioni operate sulle entrate tributarie erariali e territoriali. Vengono considerate solo le compensazioni di imposta, le agevolazioni fiscali e i crediti di imposta fruiti con il meccanismo delle compensazioni nel Bilancio dello Stato sono considerate spese.

Compensazioni

Nel periodo gennaio-agosto 2015 le somme utilizzate in compensazione ammontano a 21.551 milioni (+2.851 milioni di euro, pari a +15,2%) di cui: 10.024 milioni di euro (+2.783 milioni di euro, pari a +38,4%) sono relativi alle imposte dirette, 10.487 milioni di euro (-1 milione di euro) alle imposte indirette e 1.040 milioni di euro (+69 milioni di euro, pari a +7,1%) alle entrate degli enti territoriali.

Compensazioni (in milioni di euro)	Preconsuntivo Gen-Ago 2014	Preconsuntivo Gen-Ago 2015	Var. ass. Gen-Ago 2014-2015	Var. % Gen-Ago 2014-2015
Irpef	3.920	6.718	2.798	71,4%
Ires	2.209	1.789	-420	-19,0%
Altre dirette	1.112	1.517	405	36,4%
Totale imposte dirette	7.241	10.024	2.783	38,4%
Iva Lorda	10.488	10.487	-1	0,0%
Altre indirette				
Totale imposte indirette	10.488	10.487	-1	0,0%
ADDIZIONALE IRPEF COMUNALE	20	18	-2	-10,0%
ADDIZIONALE IRPEF REGIONALE	17	67	50	294,1%
IRAP	934	955	21	2,2%
Totale entrate territoriali	971	1.040	69	7,1%
Totale compensazioni	18.700	21.551	2.851	15,2%
Compensazioni (in milioni di euro)	Preconsuntivo Ago 2014	Preconsuntivo Ago 2015	Var. ass. Ago 2014-2015	Var. % Ago 2014-2015
Irpef	1.515	4.236	2.721	179,6%
Ires	321	298	-23	-7,2%
Altre dirette	99	135	36	36,4%
Totale imposte dirette	1.935	4.669	2.734	141,3%
Iva Lorda	1.362	1.536	174	12,8%
Altre indirette				
Totale imposte indirette	1.362	1.536	174	12,8%
ADDIZIONALE IRPEF COMUNALE	7	6	-1	-14,3%
ADDIZIONALE IRPEF REGIONALE	5	54	49	980,0%
IRAP	245	271	26	10,6%
Totale entrate territoriali	257	331	74	28,8%
Totale compensazioni	3.554	6.536	2.982	83,9%

SEZIONE IV ENTRATE TRIBUTARIE ERARIALI: incassi

Incassi totali

Nel periodo gennaio-agosto 2015 le entrate del Bilancio dello Stato hanno registrato incassi per 258.617 milioni di euro (+2.101 milioni di euro, pari a +0,8%). La dinamica degli incassi riflette l'andamento positivo delle imposte dirette (+2,9%) e quello negativo delle imposte indirette (-1,7%).

Analisi dei flussi di periodo

Imposte dirette

Le imposte dirette, pari a 143.328 milioni di euro, registrano una variazione positiva di 4.082 milioni di euro.

Tra le principali imposte dirette, l'**IRPEF** registra incassi per 107.758 milioni di euro (+3.355 milioni di euro, pari a +3,2%) che derivano dalle ritenute sui redditi dei dipendenti del settore privato per 46.757 milioni di euro (+3.571 milioni di euro, pari a +8,3%), dalle ritenute sui redditi dei dipendenti del settore pubblico per 42.127 milioni di euro (-234 milioni di euro, pari a -0,6%), dalle ritenute sui redditi dei lavoratori autonomi per 8.021 milioni di euro (+6 milioni di euro, pari a +0,1%). I versamenti in autoliquidazione ammontano a 7.785 milioni di euro (-334 milioni di euro, pari a -4,1%).

L'**TRES**, pari a 16.379 milioni di euro, presenta un incremento di 95 milioni di euro (+0,6%). Dall'autoliquidazione derivano 14.951 milioni di euro (+255 milioni di euro, pari a +1,7%).

Tra le altre imposte dirette si segnalano l'**imposta sostitutiva delle imposte sui redditi nonché ritenute sugli interessi e altri redditi di capitale** pari a 7.603 milioni di euro (+1.375 milioni di euro, pari a +22,1%), l'**imposta sui redditi da capitale e sulle plusvalenze** che ammonta a 1.872 milioni di euro (+751 milioni di euro, pari a +67,0%). Derivano incassi pari a 2.306 milioni di euro (+205 milioni di euro, pari a +9,8%) dall'**imposta sulle riserve matematiche del ramo vita assicurazioni** e 1.034 milioni di euro (+497 milioni di euro, pari a + 92,6%) dall'**imposta sostitutiva sul valore dell'attivo dei fondi pensione**.

Imposte indirette

Le imposte indirette, pari a 115.289 milioni di euro, sono diminuite di 1.981 (-1,7%). L'**IVA** registra un incremento del 2,0% (+1.419 milioni di euro): la componente sugli **scambi interni** cresce di 1.409 milioni di euro (+2,4%) per effetto dei 3.103 milioni derivanti dall'IVA versata dalle P.A. c.d. *split payment* (L. n. 190/2014), mentre risulta negativa la variazione della tassazione sulle **importazioni** (-149 milioni di euro, pari a -1,7%).

Negativa l'imposta di **bollo** (-327 milioni di euro, pari a -5,7%), l'**accisa sui prodotti energetici, loro derivati**

e prodotti analoghi (oli minerali) (-1.421 milioni di euro, pari a -8,7%), l'accisa sul gas naturale per combustione (gas metano) (-1.017 milioni di euro, pari a -40,5%) e gli incassi totali relativi ai giochi (-327 milioni di euro, pari a -8,1%). Di segno positivo l'imposta sul consumo dei tabacchi (+203 milioni di euro, pari a +3,1%).

Analisi dei flussi del mese

Nel mese di agosto 2015 gli incassi totali registrati ammontano a 33.724 milioni di euro (+1.167 milioni di euro, pari a +3,6%).

Gli incassi relativi alle imposte dirette ammontano a 16.550 milioni di euro (+2.137 milioni di euro, pari a +14,8%). Le entrate IRPEF sono risultate pari a 13.719 milioni di euro (+2.127 milioni di euro, pari a +18,3%). L'IRES ammonta a 1.702 milioni di euro (-69 milioni di euro, pari a -3,9%). L'imposta sostitutiva delle imposte sui redditi nonché ritenute sugli interessi e altri redditi di capitale ammonta a 492 milioni di euro (+145 milioni di euro, pari a +41,8%).

Risultano pari a 17.174 milioni di euro (-970 milioni di euro, pari a -5,3%) gli incassi relativi alle imposte indirette. Il gettito dell'IVA si attesta a 12.350 milioni di euro (-434 milioni di euro, pari a -3,4%): 11.065 milioni di euro (-511 milioni di euro, pari a -4,4%) derivano dalla componente sugli scambi interni, di cui 767 milioni versati dalle P.A. con il meccanismo dello *split payment* (L. n. 190/2014), e 1.032 milioni di euro (+32 milioni di euro, pari a +3,2%) derivano dal prelievo sulle importazioni. L'accisa sui prodotti energetici, loro derivati e prodotti analoghi (oli minerali) ammonta a 1.794 milioni di euro (-435 milioni di euro, pari a -19,5%).

Sintesi del bilancio dello Stato

Incassi (in milioni di euro)	Preconsuntivo Gen-Ago 2014	Preconsuntivo Gen-Ago 2015	Var. ass. Gen-Ago 2014-2015	Var. % Gen-Ago 2014-2015
IRPEF	104.403	107.758	3.355	3,2%
<i>di cui</i>				
Ritenute dipendenti settore pubblico	42.361	42.127	-234	-0,6%
Ritenute dipendenti settore privato	43.186	46.757	3.571	8,3%
Ritenute lavoratori autonomi	8.015	8.021	6	0,1%
Rit. a titolo di acconto sui bonifici per beneficiare di o neri deduc. o detr.	615	992	377	61,3%
IRPEF saldo	2.931	2.797	-134	-4,6%
IRPEF acconto	5.188	4.988	-200	-3,9%
IRES	16.284	16.379	95	0,6%
<i>di cui</i>				
IRES saldo	5.464	5.288	-176	-3,2%
IRES acconto	9.232	9.663	431	4,7%
Sost. redditi nonchè rit. su interessi e altri redditi di capit.	6.228	7.603	1.375	22,1%
<i>di cui</i>				
rit. su interessi e premi corrisposti da istituti di credito	1.027	732	-295	-28,7%
sost. su interessi e premi di oblig. e titoli di cui al DLgs 239/96	3.376	3.803	427	12,6%
Rit. su utili distribuiti dalle persone giuridiche	867	656	-211	-24,3%
Sost. sui redditi da capitale e sulle plusvalenze	1.121	1.872	751	67,0%
Sost. dell'imp. sul reddito persone fisiche e rel. addiz. (cedolare secca sugli affitti)	684	758	74	10,8%
Imp. sulle riserve matematiche rami vita assicurazioni	2.101	2.306	205	9,8%
Sost. sul valore dell'attivo dei fondi pensione	537	1.034	497	92,6%
Altre dirette	7.021	4.962	-2.059	-29,3%
Imposte dirette	139.246	143.328	4.082	2,9%
Registro	2.625	2.618	-7	-0,3%
IVA	69.244	70.663	1.419	2,0%
scambi interni	59.035	60.444	1.409	2,4%
<i>di cui</i>				
vers. da parte di P.A. Split Payment		3.103	3.103	
importazioni	8.523	8.374	-149	-1,7%
Bollo	5.690	5.363	-327	-5,7%
Assicurazioni	1.932	2.032	100	5,2%
Tasse e imposte ipotecarie	910	879	-31	-3,4%
Canoni di abbonamento radio e TV	1.687	1.671	-16	-0,9%
Concessioni governative	980	799	-181	-18,5%
Tasse automobilistiche	193	192	-1	-0,5%
Diritti catastali e di scritturato	365	352	-13	-3,6%
Accisa sui prodotti energetici, loro derivati e prodotti analoghi	16.339	14.918	-1.421	-8,7%
Accisa e imposta erariale sui gas incondensabili	332	366	34	10,2%
Accisa sull'energia elettrica e addiz. di cui al D.L. n. 51/88, art.6,c.7	1.621	1.459	-162	-10,0%
Accisa sul gas naturale per combustione	2.514	1.497	-1.017	-40,5%
Imposta sul consumo dei tabacchi	6.534	6.737	203	3,1%
Provento del lotto*	855	761	-94	-11,0%
Proventi delle attività di gioco	272	231	-41	-15,1%
Apparecchi e congegni di gioco (DL 269/2003 art.39,c.13)	2.760	2.573	-187	-6,8%
Altre indirette	2.417	2.178	-239	-9,9%
Imposte indirette	117.270	115.289	-1.981	-1,7%
Totale entrate	256.516	258.617	2.101	0,8%

(*)Gli incassi derivanti dai Proventi del lotto sono al lordo delle vincite

Sintesi del bilancio dello Stato

<i>Incassi</i> (in milioni di euro)	Preconsuntivo Ago 2014	Preconsuntivo Ago 2015	Var. ass. Ago 2014-2015	Var. % Ago 2014-2015
IRPEF	11.592	13.719	2.127	18,3%
<i>di cui</i>				
Ritenute dipendenti settore pubblico	3.983	4.144	161	4,0%
Ritenute dipendenti settore privato	3.622	5.603	1.981	54,7%
Ritenute lavoratori autonomi	1.125	1.048	-77	-6,8%
Rit. a titolo di acconto sui bonifici per beneficiare di oneri deduc. o detr.	92	166	74	80,4%
IRPEF saldo	1.009	1.026	17	1,7%
IRPEF acconto	1.497	1.460	-37	-2,5%
IRES	1.771	1.702	-69	-3,9%
<i>di cui</i>				
IRES saldo	625	643	18	2,9%
IRES acconto	925	951	26	2,8%
Sost. redditi nonchè rit. su interessi e altri redditi di capit.	347	492	145	41,8%
<i>di cui</i>				
rit. su interessi e premi corrisposti da istituti di credito		1	1	
sost. su interessi e premi di obblig. e titoli di cui al DLgs 239/96	112	201	89	79,5%
Rit. su utili distribuiti dalle persone giuridiche	15	39	24	160,0%
Sost. sui redditi da capitale e sulle plusvalenze	170	125	-45	-26,5%
Sost. dell'imp. sul reddito persone fisiche e rel. addiz. (cedolare secca sugli affitti)	164	183	19	11,6%
Imp. sulle riserve matematiche rami vita assicurazioni	8		-8	-100,0%
Sost. sul valore dell'attivo dei fondi pensione				
Altre dirette	346	290	-56	-16,2%
Imposte dirette	14.413	16.550	2.137	14,8%
Registro	303	313	10	3,3%
IVA	12.784	12.350	-434	-3,4%
scambi interni	11.576	11.065	-511	-4,4%
<i>di cui</i>				
vers. da parte di P.A. Split Payment		767	767	
importazioni	1.000	1.032	32	3,2%
Bollo	122	136	14	11,5%
Assicurazioni	197	202	5	2,5%
Tasse e imposte ipotecarie	114	96	-18	-15,8%
Canoni di abbonamento radio e TV	22	23	1	4,5%
Concessioni governative	63	58	-5	-7,9%
Tasse automobilistiche	11	10	-1	-9,1%
Diritti catastali e di scritturato	40	40		
Accisa sui prodotti energetici, i loro derivati e prodotti analoghi	2.229	1.794	-435	-19,5%
Accisa e imposta erariale sui gas incondensabili	41	53	12	29,3%
Accisa sull'energia elettrica e addiz. di cui al D.L. n. 51/88, art.6,c.7	188	155	-33	-17,6%
Accisa sul gas naturale per combustione	327	246	-81	-24,8%
Imposta sul consumo dei tabacchi	968	1.003	35	3,6%
Provento del lotto*	82	100	18	22,0%
Proventi delle attività di gioco	34	25	-9	-26,5%
Apparecchi e congegni di gioco (DL 269/2003 art.39,c.13)	345	311	-34	-9,9%
Altre indirette	274	259	-15	-5,5%
Imposte indirette	18.144	17.174	-970	-5,3%
Totale entrate	32.557	33.724	1.167	3,6%

(*)Gli incassi derivanti dai Proventi del lotto sono al lordo delle vincite

Responsabile
Sabatino Alimenti

Redattore
Francesca Nesci

Collaboratori
Luigia Cesare, Salvatore Veraldi



Ministero dell'Economia e delle Finanze
Dipartimento delle Finanze
Direzione Studi e Ricerche Economico-Fiscali - Ufficio II
Via dei Normanni, 5 - 00184 Roma
Tel. +39 06 93836170/1/2 Fax +39 06 50171830
Internet: <http://www.finanze.it>
E-mail: df.def.segreteria@finanze.it